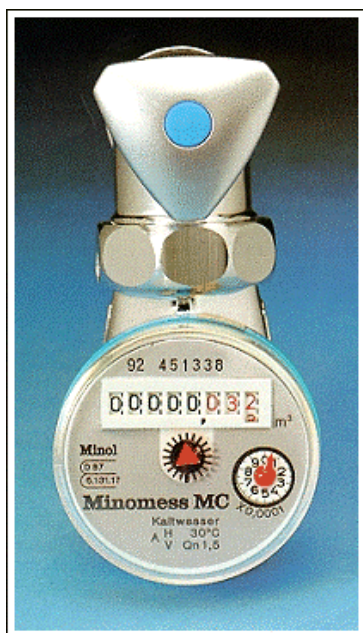


Warm- und Kaltwasserzähler zum Einbau in vorhandene Unterputz-Absperrventile

Ventilzähler MC



Der Minomess Ventilzähler MC ist ein speziell für die Ausrüstung bestehender Liegenschaften entwickelter Zähler. Bisher nicht mit Zählern zur wohnungsweisen Erfassung des Kalt- und Warmwasserverbrauchs ausgestattete Wohneinheiten können problemlos mit dem Ventilzähler MC nachgerüstet werden. Der Ventilzähler MC eignet sich zum Einbau in vorhandene Unterputz-Absperrventile $\frac{1}{2}$ ", $\frac{3}{4}$ ", 1" und $1 \frac{1}{4}$ ".

Der bewährte Nutzen

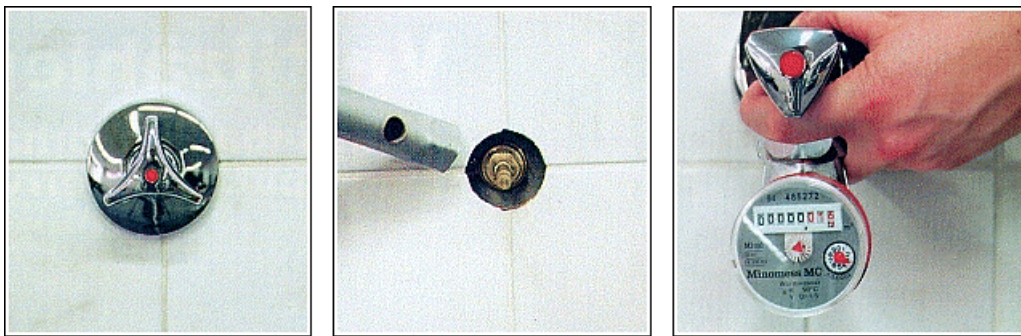
- Der Ventilzähler misst den Kalt- oder Warmwasserverbrauch einer Wohneinheit. So ist gewährleistet, dass jedem Nutzer nur die von ihm in Anspruch genommene Wassermenge zugeordnet werden kann. Jeder bezahlt nur noch seinen Verbrauch.
- Auch nach Montage des Ventilzählers kann die Wasserversorgung der einzelnen Wohnungen durch ein in die Zählerarmatur integriertes Ventil abgestellt werden.
- Das moderne, funktionelle Design fügt sich harmonisch in Bad, WC oder Küche ein.

Die erfolgreiche Technik

- Nach dem Ausbau des Ventiloberteils wird der neue Ventilzähler einfach in das vorhandene Ventilgehäuse eingeschraubt. Wände und Fliesen werden nicht beschädigt.
- Auch in tief liegende Absperrventile kann der Ventilzähler eingebaut werden. Sein Anschluss ist um bis zu 3 mal 22 mm verlängerbar.

- Der Austausch des Zählers ist nach Ablauf der Eichgültigkeit mit wenigen Handgriffen auszuführen.
- Der Wasserzähler ist aufgrund seiner technischen Konzeption sehr zuverlässig, Das Zählwerk ist vom Nassbereich getrennt und somit gegen Verkalkung und Verschmutzung geschützt. Die Übertragung vom hydraulischen Teil (Flügelrad) auf das Zählwerk erfolgt über eine Magnetkupplung.
- Für die hauptsächlich in Hamburg eingebauten *Seppelfricke-Rundstromventile* liefern wir unseren Ventilzähler *Modell HH* mit Spezialanschlüssen.

Die einfache Montage



*Die einfache Montage des Minol Messtechnik Ventilzählers MC (von links nach rechts):
Das alte Absperrventil wird demontiert und ohne Veränderungen
an Wand und Fliesen wird der Ventilzähler MC montiert.*

Technische Daten Ventilzähler MC

Nenndurchfluss Q_n	m^3/h	1,5
Größter Durchfluss	m^3/h	3,0
Kleinster Anzeigewert	l	0,05
Größter Anzeigewert	m^3	100.000
Zulässige Druckbeanspruchung	bar	10

Prüfdruck	bar	16
Druckverlust bei Q_{\max}	bar	1
Druckverlust bei Q_n	bar	0,25
Max. Temperatur Kaltwasser	°C	30
Max. Temperatur Warmwasser	°C	90
Verlängerung der Einbautiefe möglich um		22, 44, 66 mm
Zähler-Nettogewicht	kg	1,2

Alle Daten bezogen auf den jeweiligen Zähler ohne Armatur.